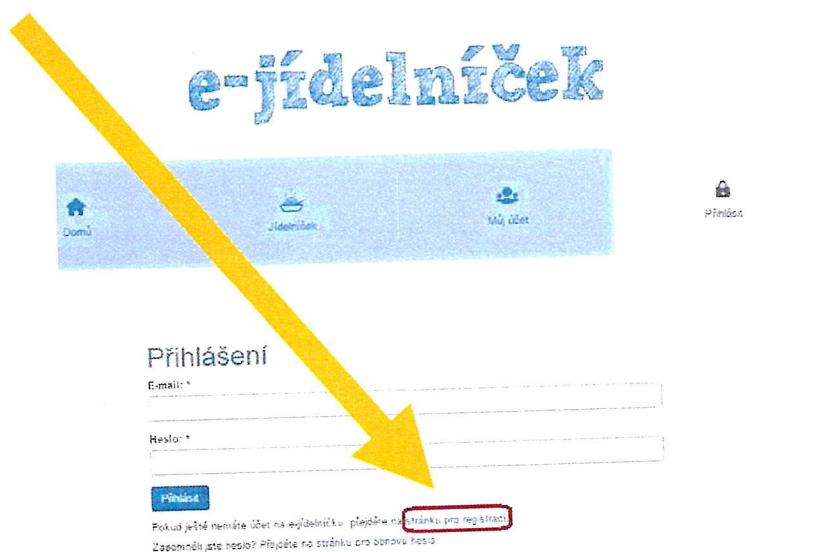


## 1. Prvotní registrace / přihlašování

Do internetového prohlížeče zadejte stránku www.e-jidelnicek.cz. Otevře se toto okno:

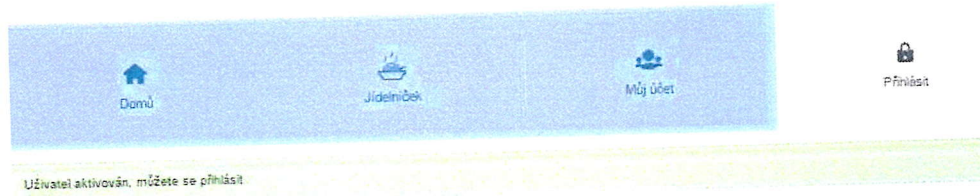


Pokud jste na novém e-jidelničku poprvé, je nutné se zaregistrovat. To provede tak, že kliknete na záložku „Přihlásit“ a dále na text „stránku pro registraci“.



Zde vyplňte svojí funkční e-mailovou adresu, vaše jméno a heslo. Nezapomeňte heslo vepsat ještě jednou pro kontrolu. Do vaší e-mailové schránky vám poté přijde zpráva, ve které potvrdíte vaši registraci. Potvrzením se zobrazí e-jidelníček s hlášením o úspěšné registraci a vy se můžete přihlásit na e-jidelníček svým e-mailem a heslem, který jste si zvolili při registraci.

# e-jídelníček



## Přihlášení

E-mail: \*

Heslo: \*

## 2. Přidání strávnicka

Po přihlášení si můžete ihned přiřadit strávnicka (nebo sebe) pod svůj účet. Pro správné přidání je potřeba znát evidenční číslo jídelny (pokud ho neznáte, sdělí vám ho vedoucí školní jídelny) a přihlašovací jméno a pin, které jste také obdrželi od vedoucí školní jídelny. Pokud vyplníte všechny údaje správně, zobrazí se vám přidáný strávnick s několika údaji.

### Moji strávnicki

**Adamcová Natálie**

Přihlašovací jméno: ██████████  
Třída: 1.C  
Evidenční číslo: ██████████

Jídlna: ŠJ ZŠ Řevnice  
Školní 600  
IČO: 47008254  
DIČ: CZ -470082  
Telefon:  
Email:

Povolný debet: D Kč  
Informace:

Stav konta

Dnešní stav konta	Objednaná budoucí strava	Konečný stav konta
336 Kč	288 Kč	48 Kč

Objednat stravu	Přehled objednávek	Pomůcky na kontě	Odebrat strávnicka
-----------------	--------------------	------------------	--------------------

[Přidat dalšího strávnicka](#) →

Nezapomeňte, že si můžete registrovat více strávnicků, například pokud školu navštěvuje více vašich dětí.

### 3. Práce s e-jídelníčkem

V záložce „Můj účet“ vidíte vámi přidáného strávnicka (strávnicky), se kterým můžete provést několik akcí:

- **Odebrat strávnicka** – odebere přidáného strávnicka z vašeho účtu
- **Pohyby na kontě** – zde se zobrazí pohyb finančních prostředků, dle zadaného filtru
- **Přehled objednávek** – v tomto přehledu uvidíte, které dny byla/nebyla vyzvednutá strava za daný měsíc
- **Objednat stravu** – zobrazí se jídelníček a můžete si objednat (změnit menu, odhlásit) stravu na dny, na který je jídelníček vytvořen. Stravu objednáte jednoduchým kliknutím na název stravy. Vybrané (přihlášené) menu má oranžovou barvu. V závislosti na školní jídelně je v určitou hodinu zakázané objednávání stravy na další den. V tomto případě na úterý 11.11.

**Objednávky**  
Adamcová Natálie

◀ Předchozí týden      11. 11. 2014 – 17. 11. 2014      Další týden ▶

Úterý, 11. 11. 2014

Oběd  
24 Kč

▲ Na tento den již nelze objednávat

**Menu 1**  
Dýňová

\* **Vepřově na slanině, pohanková rýže**

**Menu 2**  
Farářovo tajemství, brambory vařené

◦ Odhlásit

Středa, 12. 11. 2014

Oběd  
24 Kč

**Menu 1**  
Bramborová polévka

\* **Hrách, párek, zelný salát**

**Menu 2**  
Krůtí ragů, bulgur

◦ Odhlásit

V „**Nastavení účtu**“ si můžete změnit své dosavadní heslo k vašemu účtu a také si můžete označit, že chcete zobrazovat v jídelníčku alergeny.

Poslední nabídka v záložce „**Můj účet**“ je „**Změna emailu**“ najdete možnost si změnit přihlašovací e-mail.

Záložka „**Jídelníček**“ slouží pouze k prohlížení týdenního jídelníčku. Stačí zaškrtnout nabídku „**Zobrazit pouze jídelny spravovaných strávnicků**“ a v dolní části se zobrazí jméno jídelny, v které máme přiřazeného strávnicka.

Záložka „**Domů**“ je pro návrat na hlavní obrazovku a poslední záložka „**Odhlásit**“ umožňuje odhlášení aktuálně přihlášeného uživatele.